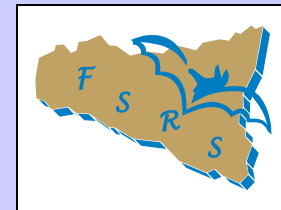


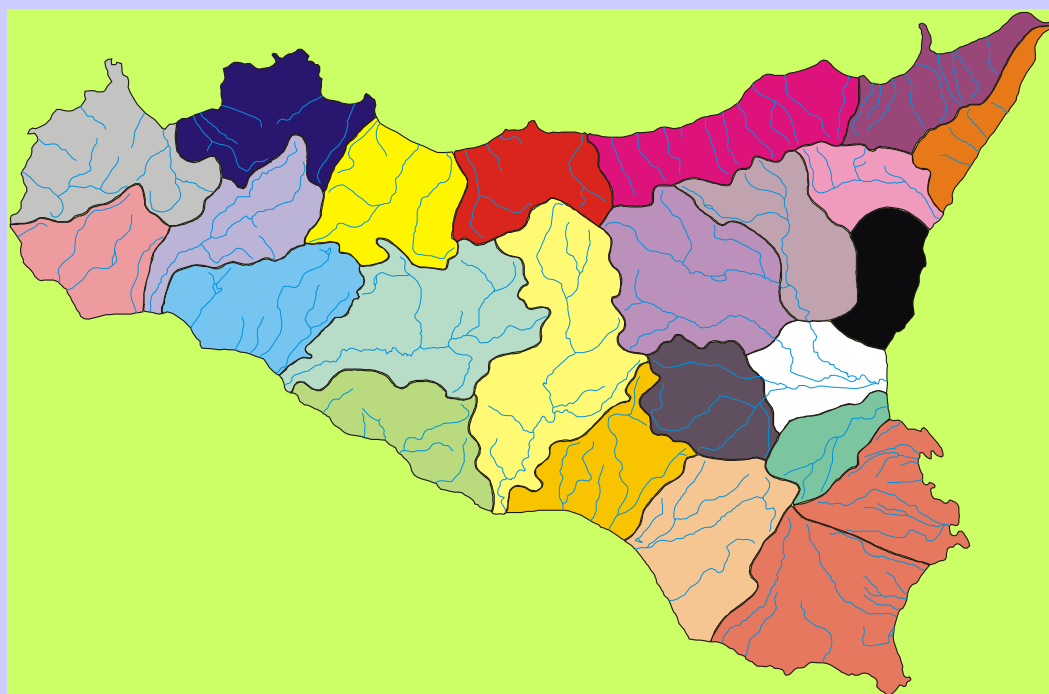


Società  
Speleologica  
Italiana

Commissione Nazionale Catasto  
Società Speleologica Italiana



Catasto Cavità della Sicilia  
Federazione Speleologica Regionale Siciliana



Atlante delle aree carsiche della Sicilia  
a cura della Commissione Regionale Catasto Sicilia

## Criteri di individuazione

Le diverse aree carsiche siciliane sono state raggruppate all'interno di unità orografiche e/o idrografiche di rango superiore a scala regionale.

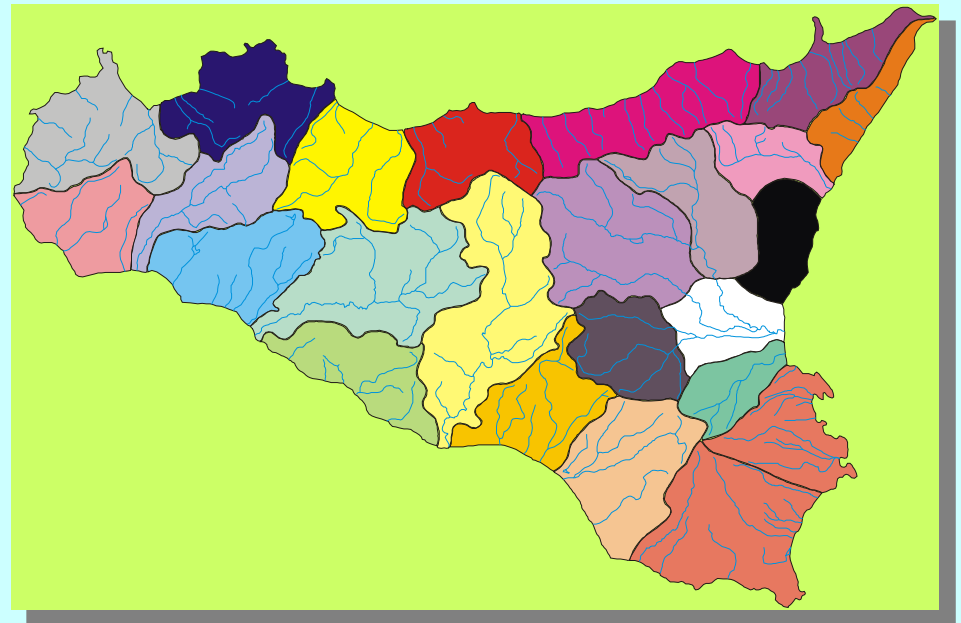
Nell'ambito della stessa unità l'individuazione di un'area carsica è stata fatta con i seguenti criteri:

1. Continuità di affioramenti di rocce carsificabili
2. Piccoli affioramenti di rocce carsificabili
3. Affioramenti discontinui fra loro vicini (distanze < al Km)
4. Suddivisione di aree carsiche di grandi dimensioni in sottoaree con criteri morfologici, strutturali o idrogeologici

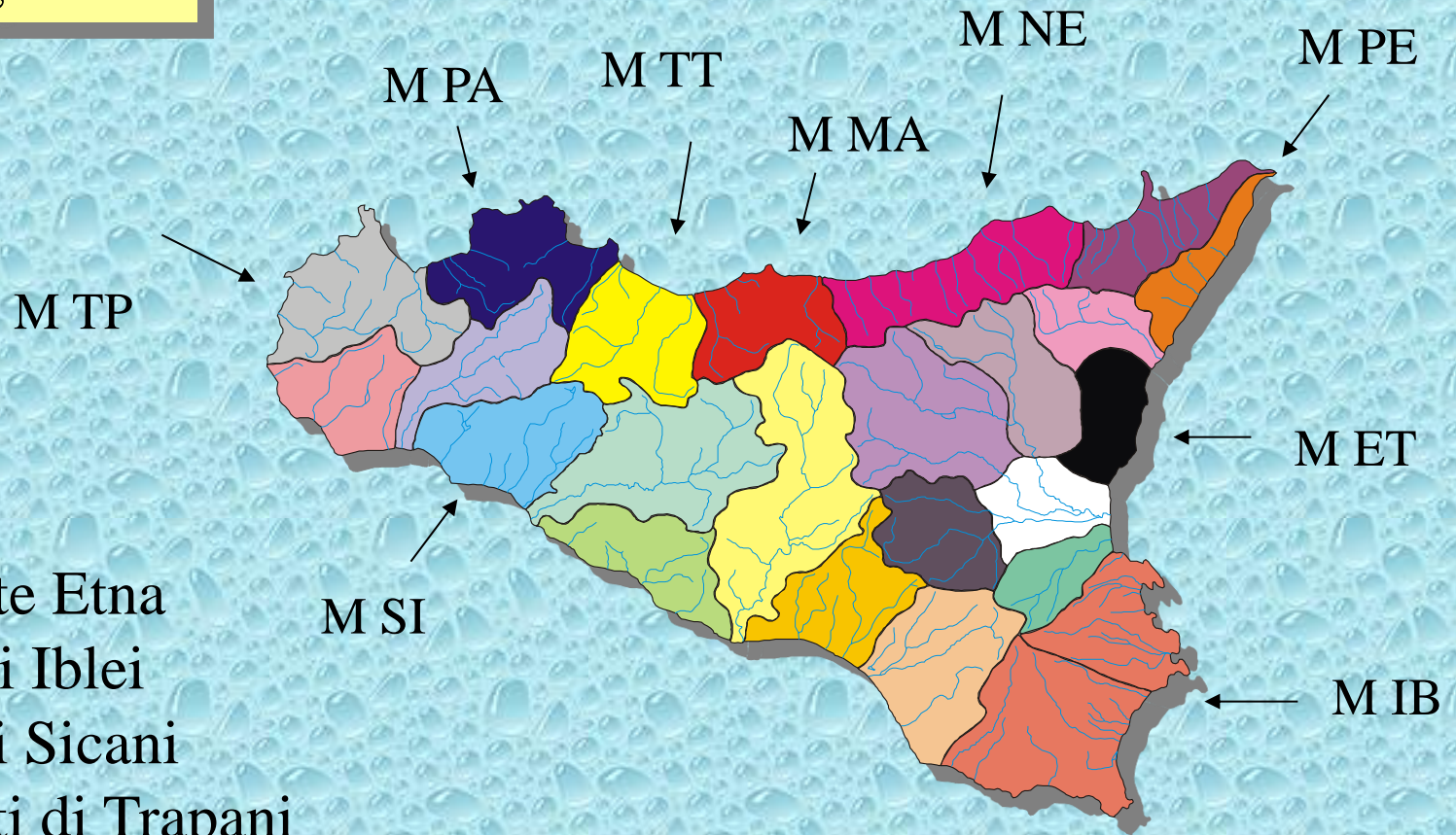
## Classificazione di un'area carsica

La sigla che classifica un'area carsica è costituita da tre lettere e un numero

- La prima lettera individua l'unità orografica (**M**) o idrologica (**B**)
- La seconda e la terza le iniziali delle anzidette unità
- Il numero, l'area o la sottoarea carsica nell'ambito dell'unità



## Unità orografiche



M ET: Monte Etna

M IB: Monti Iblei

M SI: Monti Sicani

M TP: Monti di Trapani

M PA: Monti di Palermo

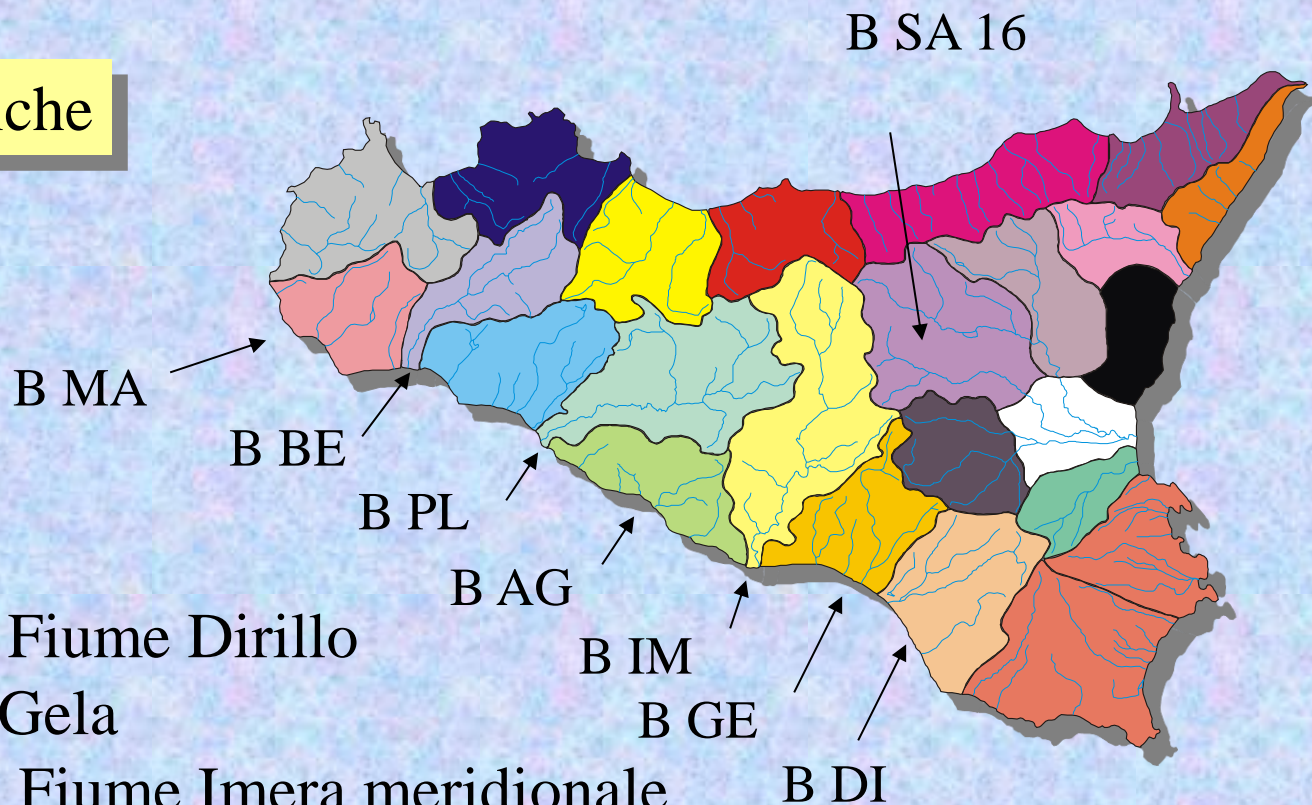
M TT: Monti di Trabia e di Termini Imerese

M NE: Monti Nebrodi

M PE: Monti Peloritani

Catasto delle aree carsiche della Sicilia

## Unità idrologiche



B DI: Bacino del Fiume Dirillo

B GE: Bacino di Gela

B IM: Bacino del Fiume Imera meridionale

B AG: Bacino dell'agrigentino

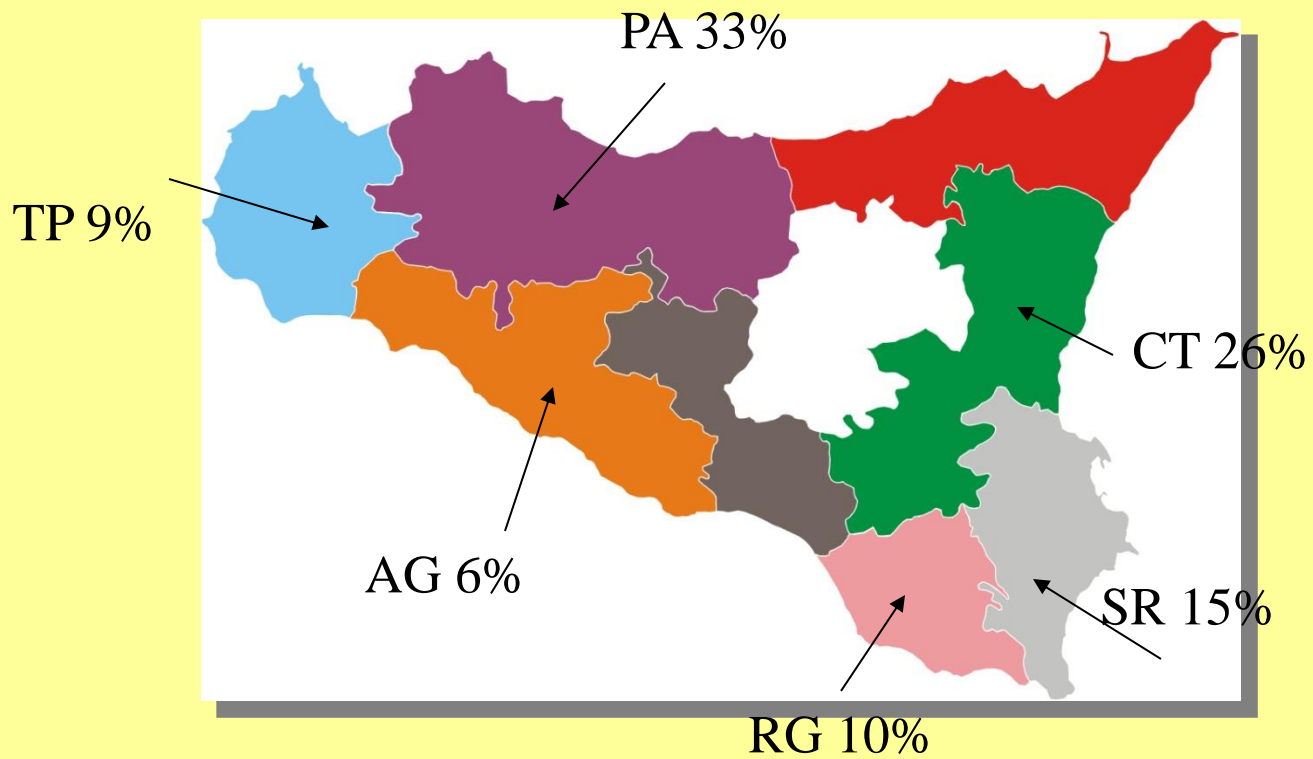
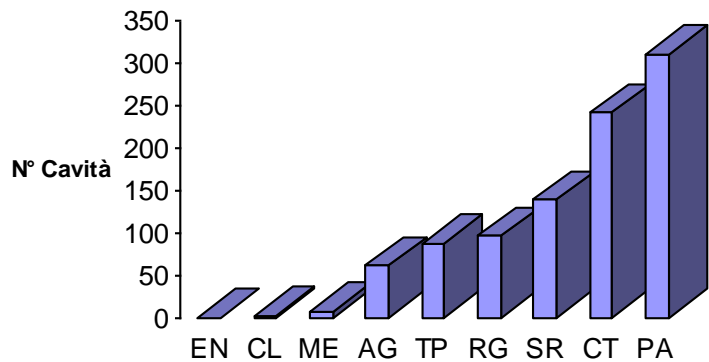
B PL: Bacino del Fiume Platani

B BE: Bacino del Fiume Belice

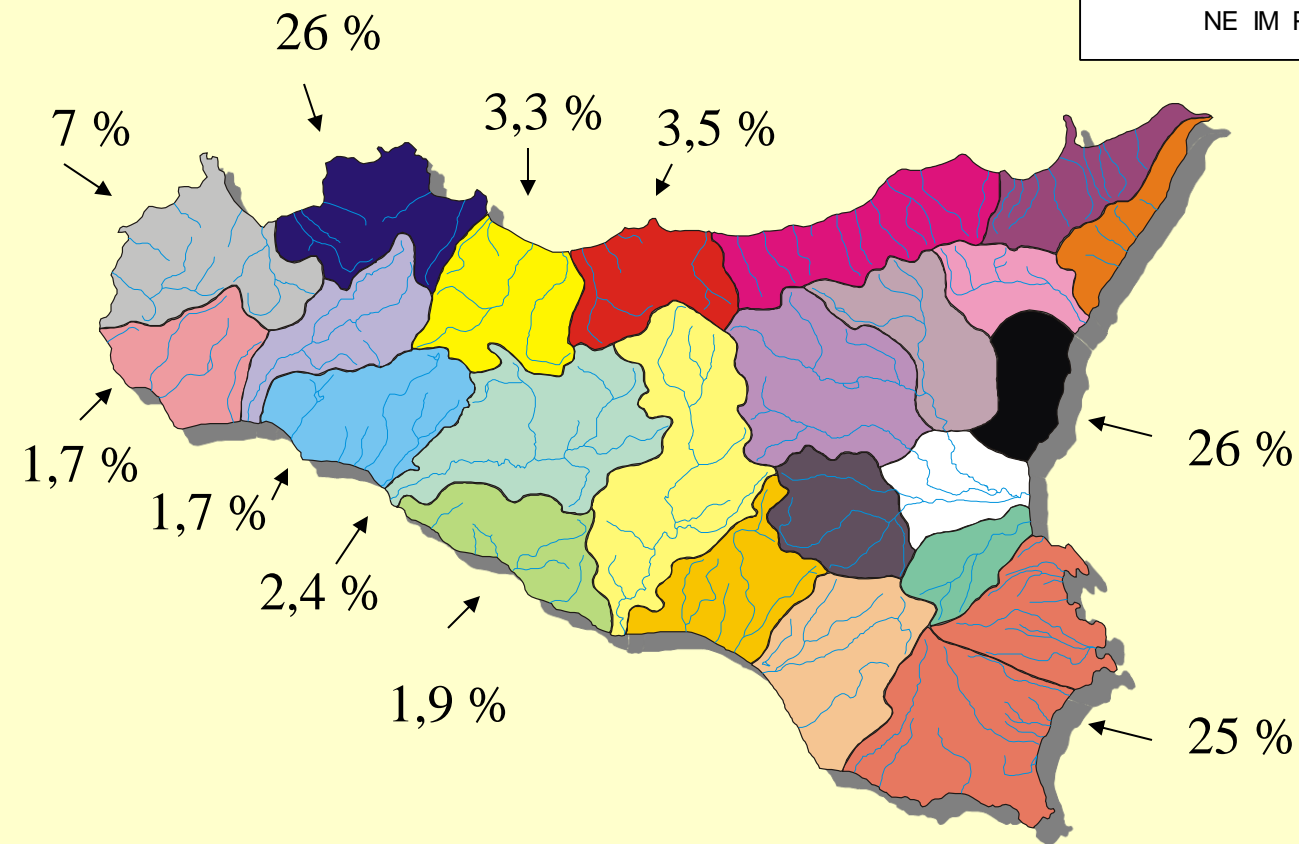
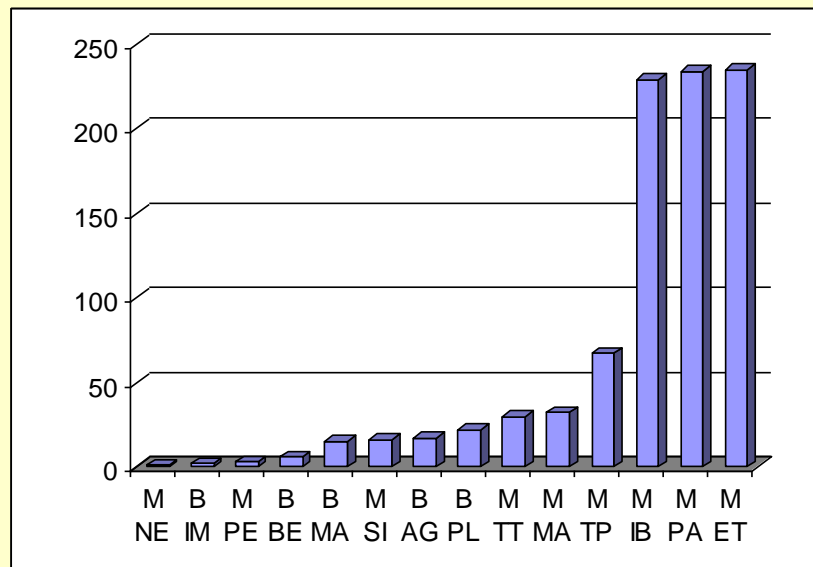
B Ma: Bacino di Mazzara del Vallo

B SA: Bacino del Fiume Salso

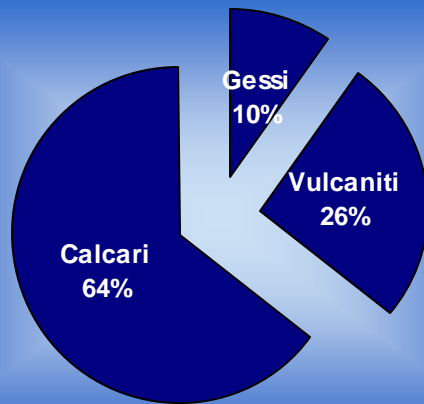
Distribuzione cavità - province



# Distribuzione cavità per unità oro/idrologiche



## Distribuzione cavità per tipo litologico



## DISTRIBUZIONE DELLE AREE CARSICHE DELLA SICILIA

