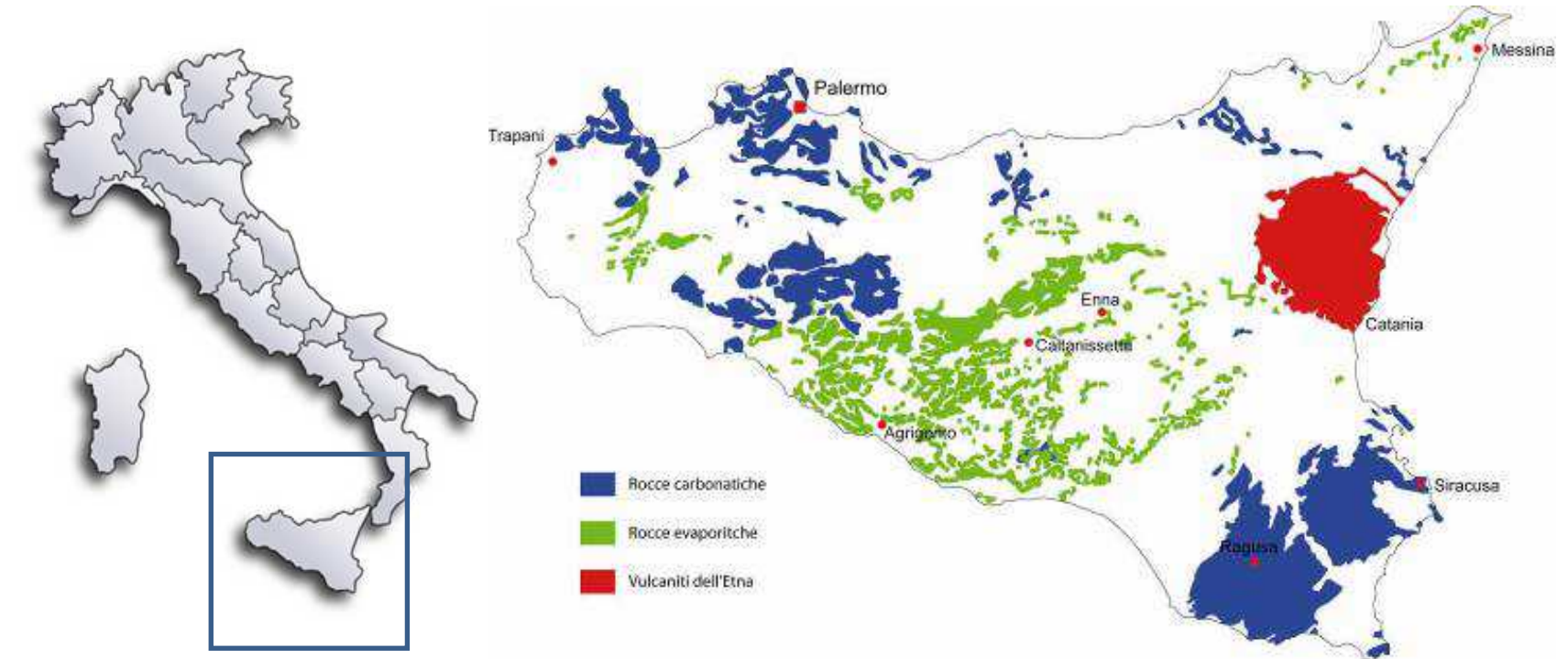


Federazione  
Speleologica  
Regionale  
Siciliana

# SICILIA Speleologica 2013



La particolare varietà litologia del territorio siciliano permette di osservare svariati fenomeni speleogenetici su calcari, affioramenti evaporitici e rocce vulcaniche. Al riguardo, il 64% delle cavità censite è presente nei calcari, il 26% nelle vulcaniti, il 10 % nei gessi. La maggiore presenza di cavità si riscontra nei Monti di Palermo (26%), sul Monte Etna (26%), nei Monti Iblei (25%).

Gruppi aderenti alla Federazione Speleologica Regionale Siciliana	
CENTRO IBLEO DI RICERCHE- SPELEO-IDROGEOLOGICHE - Ragusa	
CENTRO SPELEOLOGICO ETNEO - Catania	
GRUPPO GROTTA CACYPARIS - Noto (SR)	
GRUPPO SPELEOLOGICO SIRACUSANO - CAI - Siracusa	
SPELEO CLUB IBLEO - Ragusa	



Grotta di Monte Faggebba (AG)

## Il Carsismo

Più del 20% del territorio della Sicilia è costituito da rocce carsificabili, per una superficie totale di circa 6000 km<sup>2</sup>. Tra le aree di interesse speleologico, spiccano il massiccio delle Madonie, i Monti di Palermo, i Monti di Trapani, i Monti Iblei e gli affioramenti evaporitici della Sicilia centro-meridionale.



Zubbia Camilleri (CL)



Grotta Maria SS. di Custonaci (TP)



Abisso del Vento (PA)



Bocca Bassa - Etna (CT)

## Le principali aree carsiche e di interesse speleologico

Monte Etna
Monti Iblei
Monti Sicani
Monti di Trapani
Monti di Palermo
Monti di Trabia e Termini Imerese
Massiccio delle Madonie
Monti Nebrodi
Monti Peloritani
Bacino di Mazara del Vallo
Bacino del Belice
Bacino del Platani
Bacino dell'Agrigentino
Bacino dell'Imera meridionale

Le grotte più estese (>2000 metri)	metri
Grotta dell'Eremita	2880
Complesso Alfio-Villasmundo	2634
Abisso del Vento	2250
Abisso dei Cocci	2053

Le grotte più profonde (> 200)	metri
Abisso del Gatto	323
Grotta dell'Eremita	308
Abisso dei Cocci	300
Abisso del Vento	210

CATASTO GROTTA	
<b>Aspetto organizzativo</b>	
Regione di riferimento	Sicilia
Federazione regionale di riferimento	FSRS
Copertura territoriale (regionale/provinciale/etc.)	Regionale
Utilizzo di sistemi GIS (Sistemi Informativi Geografici)	Si
Realizzazione di un WebGIS	--
Nome del referente	R. Ruggieri
E-mail del referente	info@cirs-ragusa.org
<b>Contenuto dei dati</b>	
N° di grotte inserite nel catasto	1140
N° di grotte con rilievo	240
N° di grotte con dati morfometrici completi (sviluppo/profondità, etc.)	932
Esistenza di una scheda catastale di base	318
N° di schede catastali incomplete	208
Sistema di riferimento delle coordinate dell'ingresso	WGS84 -Gauss-Boaga
N° di aree carsiche (se individuate)	17
Esistenza di catasti speciali (grotte marine/a rischio/turistiche/etc.)	Si
Esistenza di un grado di attendibilità dei dati	Si
<b>Informatizzazione dei dati</b>	
Esistenza di schede catastali informatizzate	Si
software utilizzato e se esportabile	Access
N° di schede catastali informatizzate	1140
<b>Dati speciali</b>	
dati bibliografici:	Si
dati geologici:	Si
dati idrologici:	Si

## Le Grotte Vulcaniche

Il Monte Etna costituisce una singolare area speleologica. Sulle pendici del vulcano, si aprono più di duecento cavità originatesi durante le numerose eruzioni avvenute. Le principali tipologie di grotte vulcaniche presenti sull'Etna sono le Cavità reogenetiche superficiali (o Tunnel di scorrimento lavico) e le Cavità di frattura.